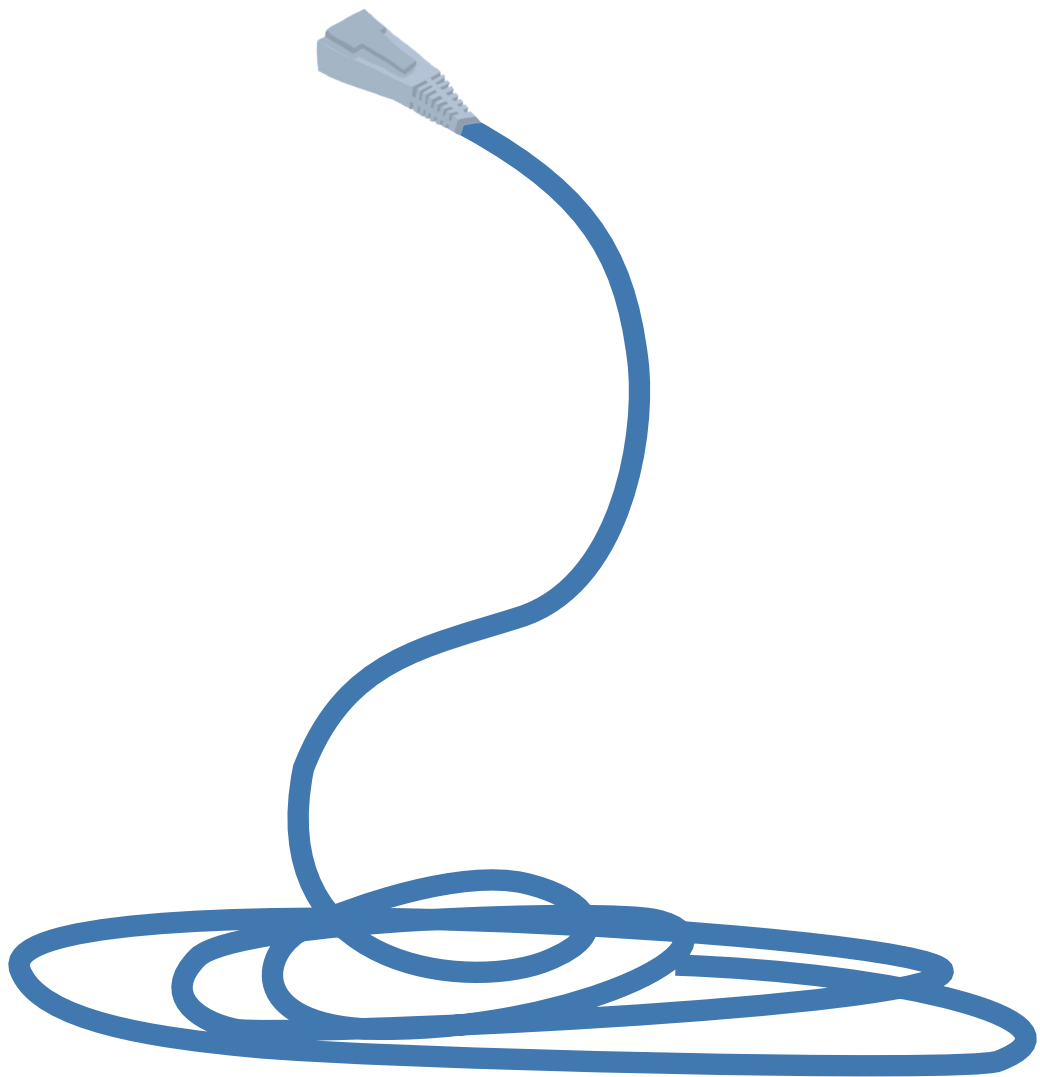


Guide för mailkoppling

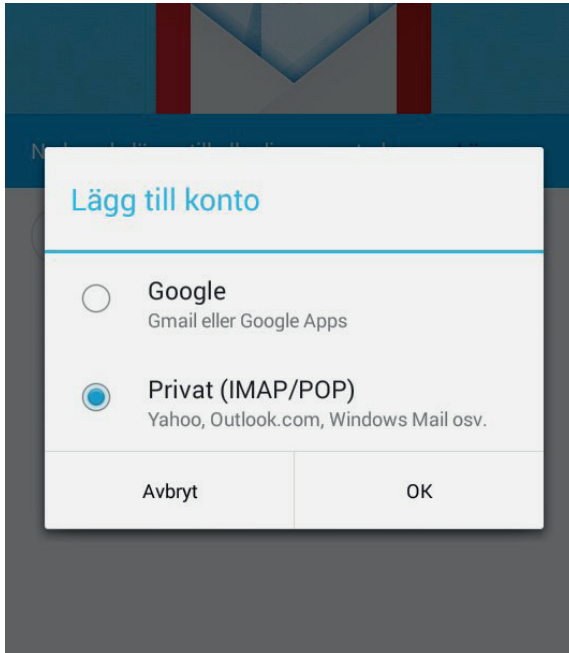
Hur du kopplar din STOSN-mail till gmail



STOCKHOLMS

STADSNÄT

1

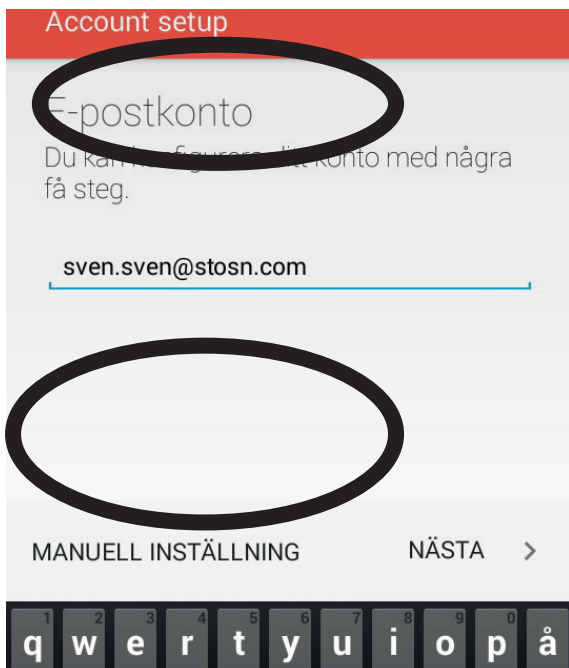


Öppna appen "Gmail" och välj "Lägg till konto".

Välj "Privat (IMAP/POP)" som beskrivet på bild ett.

Tryck sedan OK.

2



Nu skriver du in din valda mailadress och klickar sedan på "Manuell Inställning".

3

Inkommande serverinställningar

ANVÄNDARNAMN
sven.sven@stosn.com

AUTENTISERING
Lösenord

SERVER
imap.stosn.com

PORT
993

SÄKERHETSTYP
SSL/TLS (acceptera alla certifikat)

< FÖREGÅENDE NÄSTA >

Fyll i rutorna som på bild 3.

Användarnamn - din valda e-post

Autentisering - ditt lösenord

Server - map.stosn.se

Port - 993

Säkerhetstyp -SSL/TLS (acceptera alla certifikat)

OBS! Porten och säkerhetstypen är viktigast att fylla i rätt.

Tryck nästa för att gå vidare.

4

Account setup

Utgående serverinställningar

SMTP-SERVER
smtp.stosn.com

PORT
587

SÄKERHETSTYP
STARTTLS (acceptera alla certifikat)

Kräv inloggning

ANVÄNDARNAMN
sven.sven@stosn.com

AUTENTISERING
Lösenord

< FÖREGÅENDE NÄSTA >

Sedan fyller du i som bild 4.

SMTP-SERVER - smtp.stosn.com

Port - 587

Säkerhetstyp - STARTTLS (acceptera alla format)

kryssa i "kräv inloggning"

ANVÄNDARNAMN - samma e-post som du fyllde i på föregående sida

AUTENTISERING - samma lösenord som på föregående sida

Tryck nästa för att gå vidare.

5

Kontoalternativ

Synkroniseringsfrekvens:
Var 15:e minut

Meddela mig när jag får e-post

Synkronisera e-post från det här kontot

Hämta bilagor automatiskt när enheten är ansluten till Wi-Fi

< FÖREGÅENDE NÄSTA >

Nu ser det ungefär ut som på bild 5. Då ska du endast behöva trycka längst ner i högra hörnet på "nästa"

6

Ditt konto är färdigt och snart kan du skicka och ta emot e-postmeddelanden.

Ge kontot ett namn (valfritt)
sven.sven@stosn.com

Ditt namn (visas för utgående meddelanden)
Jonas Lundqvist

Efter det får du ett val att namnge ditt konto med den mail du lagt till i din mobil eller ett valfritt namn.

När du valt namn och därefter tryckt "nästa" ska installationen vara klar och din mail ska fungera!