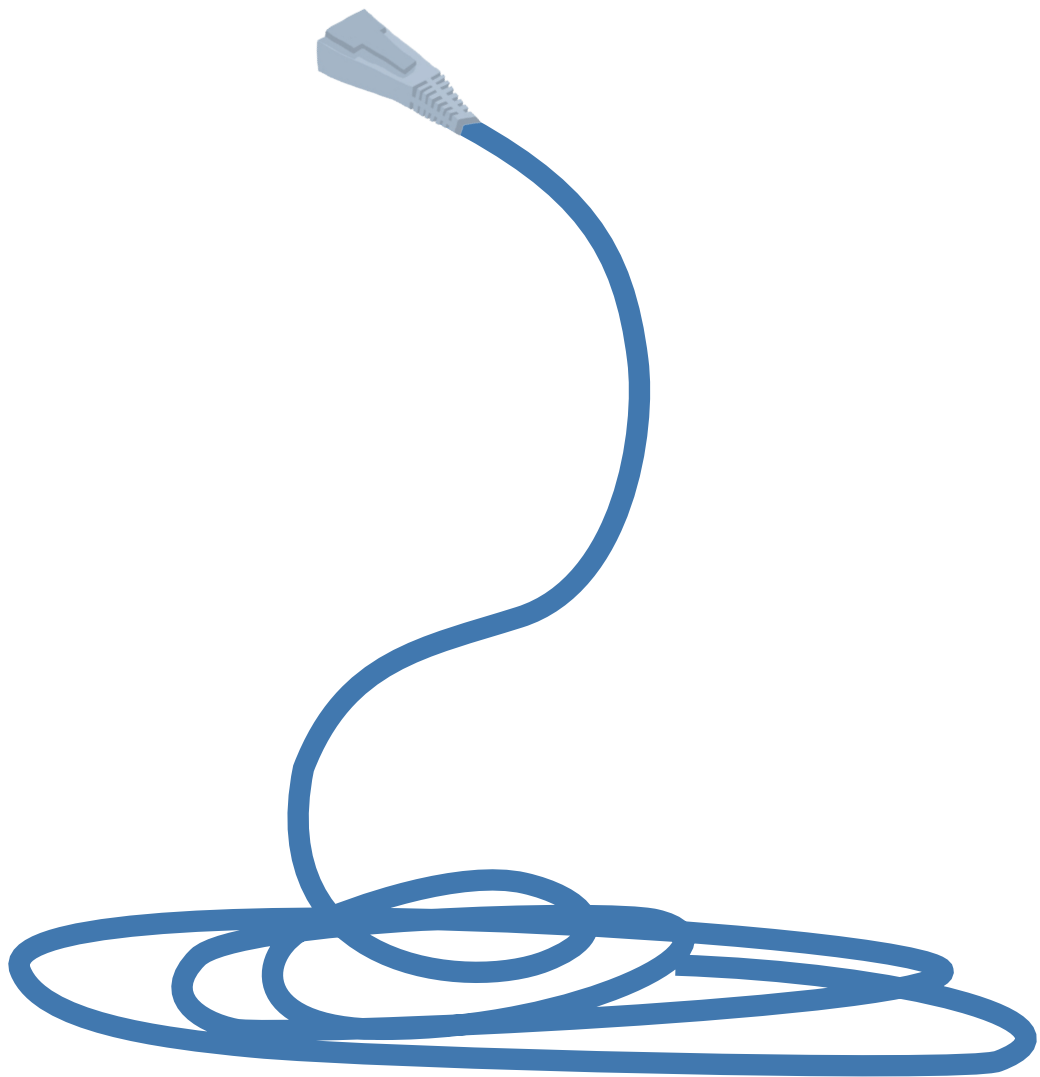


Guide för mailkoppling

Hur du kopplar din STOSN-mail till Iphone



STOCKHOLMS

STADSNÄT

1

 iCloud

 Exchange

 Google™

 YAHOO!

 Aol.

 Outlook.com

 Annat

Gå in på "Inställningar", välj sedan "E-post, kontakter, kalendrar"

Där väljer du "lägg till nytt konto" och sedan trycker du "Annat" som inringat på bilden nedan.

2

Namn Sven.sven@stosn.com

E-post Sven.sven@stosn.com

Lösenord ●●●●●●●●●●●●●●●●

Beskrivning Stosn Mail IMAP

Välj "Lägg till e-postkonto" och fyll sedan i som bild 2.

Namn: den mail du vill koppla

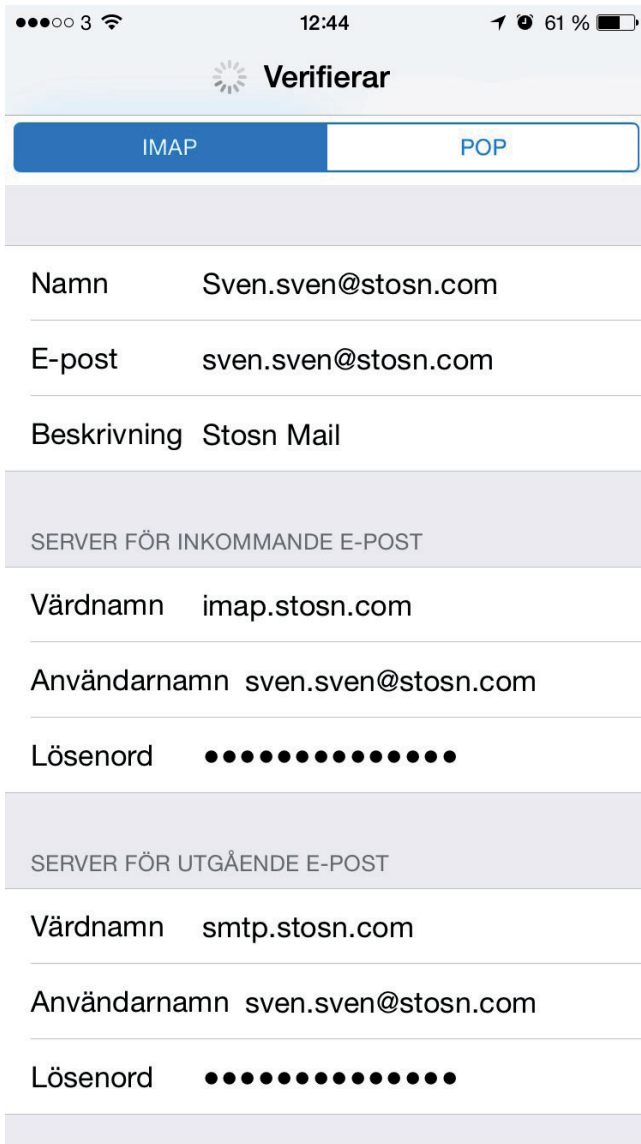
E-post: den mail du vill koppla

Lösenord: ditt lösenord

Beskrivning: Stosn Mail IMAP

Tryck "Nästa" när du är klar.

3



Nu ska du fylla information som bild tre beskriver.

Server för inkommande mail

Värddamn: imap.stosn.com

Användarnamn: din mail

Lösen: ditt lösenord

Servern för utgående e-post

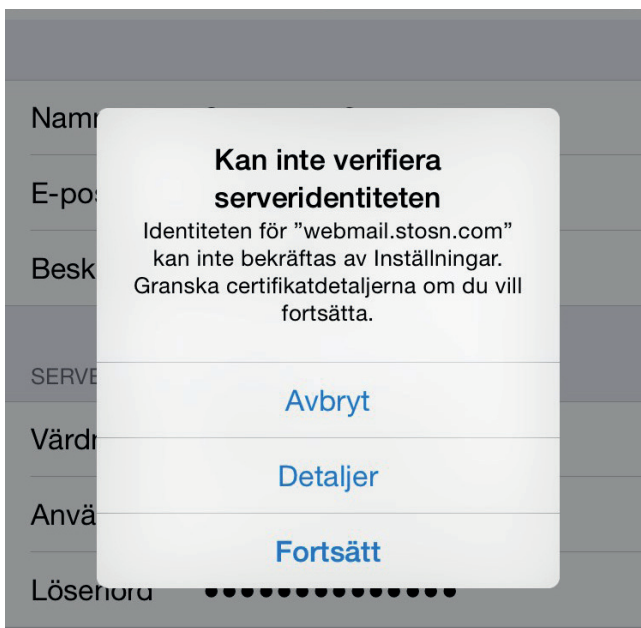
värddamn mail: smtp.stosn.com

användarnamn: din mail

Lösenord: det lösenord du valt.

Tryck sedan på "nästa".

4



När du tryckt på "Nästa" så kan samma meddelande som på bild fyra dyka upp. Om så är fallet klickar du på "Detaljer" och sedan "Lita på" som finns uppe i det högra hörnet.

Efter det ska ditt mailkonto fungera!

Fungerar det mot förmodan ändå inte, kontakta vår kundtjänst.

Tel - 08-501 220 10