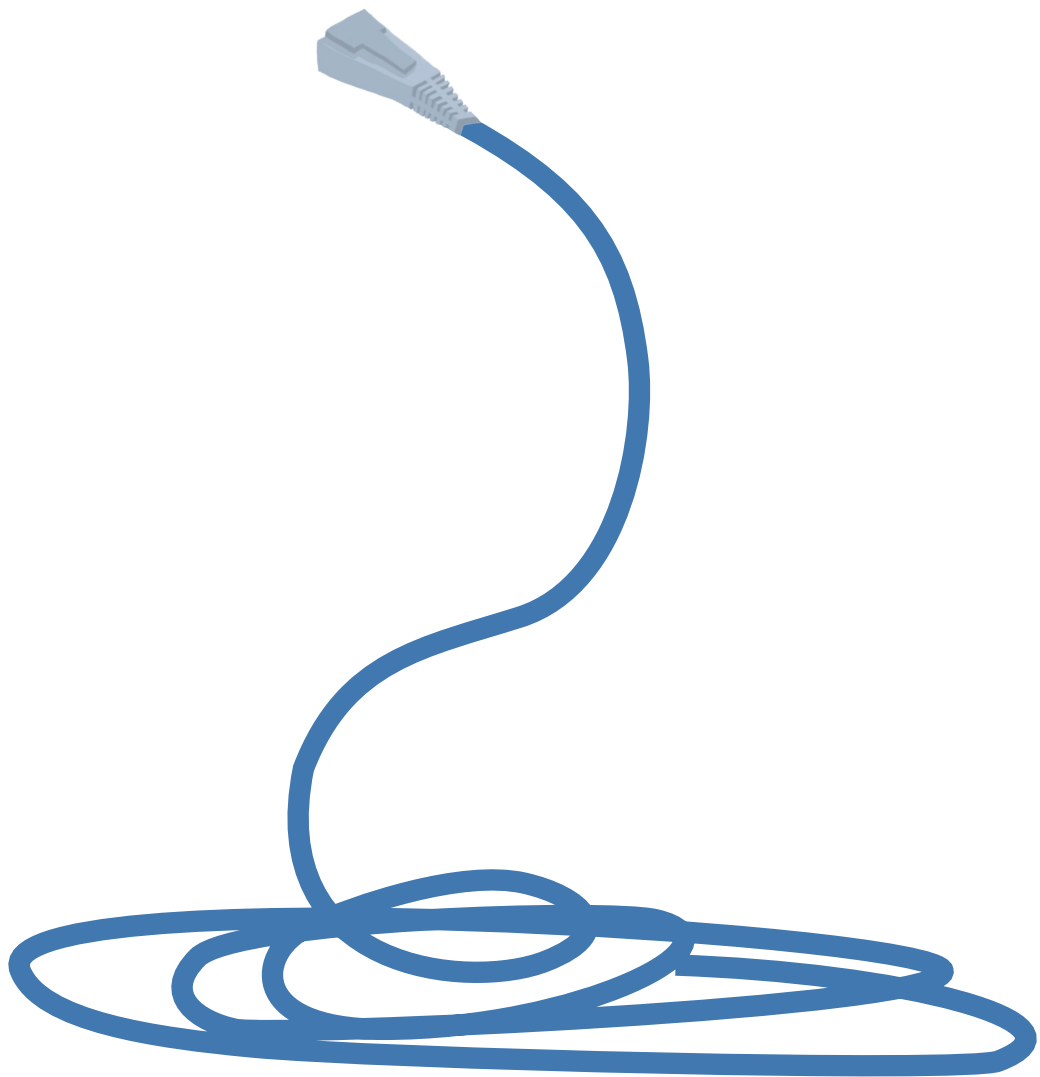


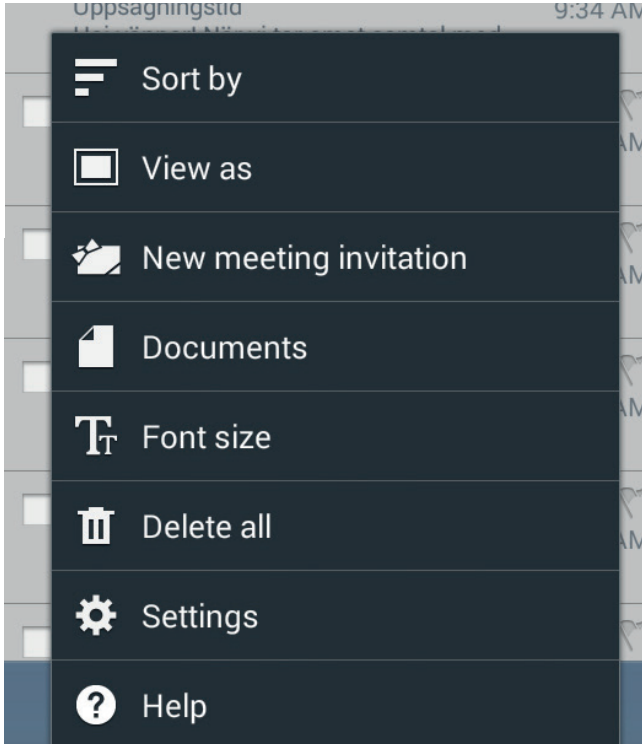
Guide för mailkoppling

Hur du kopplar din STOSN-mail till Samsung



STOCKHOLMS
STADSNÄT

1



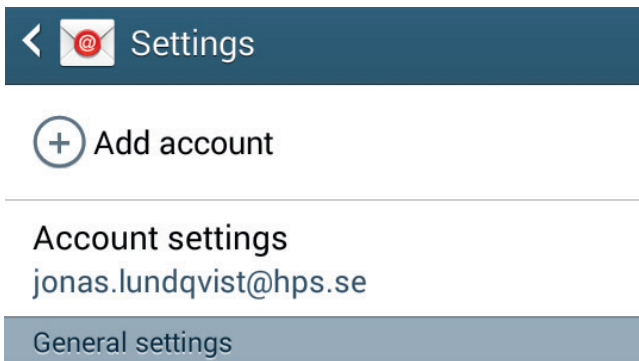
Först öppnar du appen "E-post".

Har du redan en mail inställd läs vidare annars hoppa till nummer 4.

Gå in på settings/inställningar i appen. Välj lägg till konto.

Skriv den nya mailen från Stockholms Stadsnät och ditt nya lösen.

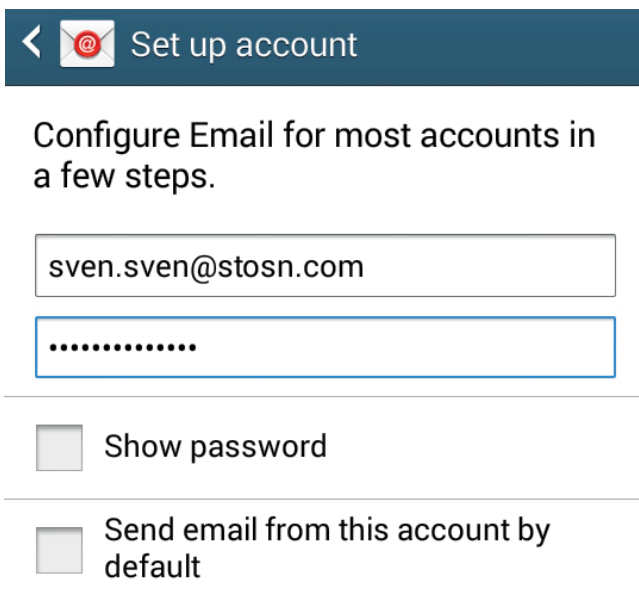
2



Välj add account/lägg till konto.

Skriv den nya mailen från Stockholms Stadsnät och ditt nya lösen.

3



Ange den nya mailen från Stockholms Stadsnät och ditt nya lösen.

OBS, byter du mail från en tidigare internetleverantör till Stosn ska du kryssa i rutan "Send email from this account by default". Då blir din nya mail från oss standardmailen.

Byter du däremot från från gmail eller hotmail behöver du inte göra detta val.

Klicka sedan på "manuell inst."

4

E-postadress

sven.sven@stosn.com

Användarnamn

sven.sven@stosn.com

Lösenord

.....

IMAP-server

imap.stosn.com

Säkerhetstyp

SSL (acceptera alla certifikat)

Port

993

Första gången du använder samsung mail-app

Skriv in din mailadress samt det lösenord som du valt att logga in med.

Klicka sedan på "Manuell inst."

Klicka därefter på "IMAP-konto" för att komma till bild 4, fyll i som följande:

E-postadress: din stosn e-post

Användarnamn: din stosn e-post

Lösenord: ditt valda lösenord

IMAP-server: imap.stosn.com

Säkerhetstyp: SSL (acceptera alla certifikat)

Port: 993

När allt är ifyllt, tryck nästa för att komma vidare.

5

SMTP server

smtp.stosn.com

Säkerhetstyp

TLS (acceptera alla certifikat)

Port

587



Kräv inloggning.

Användarnamn

sven.sven@stosn.com

Lösenord

.....

Fyll sedan i som på bild 5.

SMTP server: smtp.stosn.com

Säkerhetstyp: TLS (acceptera alla certifikat)

Port: 587

Kräv inloggning ska vara ikryssad!

Användarnamn: samma stosn mail som du angett tidigare

Lösenord: samma som du angett tidigare

tryck "Nästa" när allt är ifyllt korrekt för att gå vidare.

Nästa

6

Period för synkronisering av E-post

2 veckor

Synkroniseringsschema

Var 15:e minut

Högbelastningsschema

Var 15:e minut



Synkronisera E-post



Meddela mig när e-post kommer in



Hämta bilagor automatiskt vid Wi-Fi-anslutning

Nästa

När följande bild visas så klickar du direkt "Nästa" igen.

7



Set up account

Your account is set up, and email is on its way!

Give this account a name (Optional)

sven.sven@stosn.com

(used on outgoing messages)

sven.sven

Nu kan du välja att namnge ditt konto, välj vilket namn du vill eller använd din Stosn-mail som namn.

Tryck på klar och du är klar!

Fungerar det mot förmodan ändå inte, kontakta vår kundtjänst.

Tel - 08-501 220 10